

奄美ゆいセンター会報

発行 (公財)奄美広域中小企業勤労者福祉サービスセンター
〒894-0025 鹿児島県奄美市名瀬幸町20-3 TEL0997-53-3366 FAX0997-53-3371
(奄美市役所 第2別館2階)

第101号
発行 令和6年6月25日

ビア・パーティー ~会員交流会~

第1弾

徳之島

開催日 令和6年7月24日(水)
場所 ホテルグランドオーシャンリゾート
募集人数 70人

沖永良部島

開催日 令和6年7月25日(木)
場所 えらぶ長浜館
募集人数 70人

与論島

開催日 令和6年7月26日(金)
場所 中央公民館2階大ホール
募集人数 60人

ゲスト



時間

開場18:30 開宴19:00
※開場時間より前にご案内することはできません。

参加料金

大人・中学生以上 2,500円 (通常5,000円)
小学生 1,500円
幼児(3~6才) 1,000円

申込期間

第1弾 7月17日(水)まで
第2弾 8月22日(木)まで
※当日のキャンセルは料金をいただきます。
その際、抽選券はございません。

参加対象

会員及び同居家族
※詳細は事務局からのお知らせをご覧ください。
お楽しみ抽選券は会員のみ 1枚

第2弾

奄美大島

開催日 令和6年8月29日(木)
場所 奄美観光ホテル
募集人数 100人

喜界島

開催日 令和6年8月30日(金)
場所 喜界第一ホテル
募集人数 70人

必ず取扱店をご確認ください

会報第101号 奄美ゆいセンター会員限定 コピー不可

夏のクーポン券



¥500

有効期限 令和6年7月1日(月)~8月31日(土)まで

会員番号
会員氏名

(公財) 奄美広域中小企業勤労者福祉サービスセンター

会報第101号 奄美ゆいセンター会員限定 コピー不可

夏のクーポン券



¥500

有効期限 令和6年7月1日(月)~8月31日(土)まで

会員番号
会員氏名

(公財) 奄美広域中小企業勤労者福祉サービスセンター

**必ず取扱店を
ご確認ください**

夏のクーポン券

対象 会員及び家族(1会員2枚まで)

有効期限 令和6年7月1日(月)~8月31日(土)まで

利用方法 クーポン券をご利用の際、必ず裏面の利用方法をご確認下さい。



【夏のクーポン券取扱店舗】

【奄美大島】

【ビアガーデン&ビアホール&BBQ&レストラン】

- ・ホテルビッグマリン奄美
- ・奄美観光ホテル
- ・ホテルウエストコート奄美
- ・奄美山羊島ホテル
- ・ホテルサンデイズ奄美
- ・サンセット大浜

※店舗の都合でオープンしない場合もありますので、あらかじめご了承ください。

- ・南国飯店
- ・麵屋くろべえ
- ・台湾かき氷 なおちゃんすいーつ
- ・奄美きよら海工房
- ・三太郎の里

- 大和村**
- ・まほろば館

- 龍郷町**
- ・ブルーシール
 - ・島とうふ屋

- 瀬戸内町**
- ・神鷹
 - ・LittleBAY coffee & ice cream
 - ・せとうち海の駅シーフードレストラン
 - ・お茶の不二園

【喜界島】

- ・喜界ガーデンゴルフ
- ・Aコープ喜界店
- ・きよらHANDS・きよら島工房
- ・ショッピングセンターふくり
- ・レストラン明砂呂

【徳之島】

徳之島町

- ・大原カントリー
- ・Aコープ徳之島店
- ・徳之島のハンバーガーshop leaf・から吉
- ・くるくる鮎し 雅
- ・とんかつサンサン/焼肉サンサン
- ・漁師の店さかな
- ・むぎ工房
- ・ホテルグランドオーシャン(各レストラン)

天城町

- ・ショップかんだ
- ・お食事処 チロル
- ・まあい kitchen 徳之島工房
- ・うおっちょ

伊仙町

- ・直売所 百菜・きゅつきゅつ
- ・ほーらい館



【沖永良部島】

和泊町

- ・ショッピングセンターワコー
- ・中華料理 来来
- ・城乃屋(本店・Aコープ店)
- ・和菓子 南洲堂

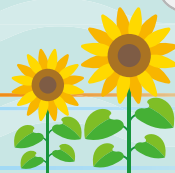
知名町

- ・ピュアゴールド宮花庭
- ・おきのえらぶフローラルレストラン
- ・美屋ストアー
- ・主婦の店



【与論島】

- ・マソー
- ・市来商店
- ・ほろ酔い酒場 やす
- ・泰斗寿司



切り取り線

切り取り線

- ◎本券は、下記取扱店舗でのみご利用出来ます。
- ◎本券は現金とのお引換は致しません。また、釣銭はお出しません。
- ◎会員番号と会員氏名の記入がない場合は、ご利用出来ません。
- ◎1会員クーポン券2枚までご利用できます。

【本券取り扱い店舗】・ホテルビッグマリン奄美・奄美観光ホテル・ホテルウエストコート奄美・奄美山羊島ホテル・ホテルサンデイズ奄美・サンセット大浜・南国飯店・麵屋くろべえ・台湾かき氷 なおちゃんすいーつ・奄美きよら海工房・三太郎の里・まほろば館・ブルーシール・島とうふ屋・神鷹・LittleBAY coffee & ice cream・せとうち海の駅シーフードレストラン・お茶の不二園・喜界ガーデンゴルフ・ショッピングセンターふくり・Aコープ喜界店・レストラン明砂呂・きよらHANDS・きよら島工房・大原カントリー・Aコープ徳之島店・徳之島のハンバーガーshop leaf・から吉・くるくる鮎し 雅・とんかつサンサン/焼肉サンサン・漁師の店さかな・むぎ工房・ホテルグランドオーシャン(各レストラン)・ショップかんだ・お食事処 チロル・まあい kitchen 徳之島工房・うおっちょ・直売所 百菜・きゅつきゅつ・ほーらい館・ショッピングセンターワコー・中華料理 来来・城乃屋(本店・Aコープ店)・和菓子 南洲堂・ピュアゴールド宮花庭・おきのえらぶフローラルレストラン・美屋ストアー・主婦の店・マソー・市来商店・ほろ酔い酒場 やす・泰斗寿司

- ◎本券は、下記取扱店舗でのみご利用出来ます。
- ◎本券は現金とのお引換は致しません。また、釣銭はお出しません。
- ◎会員番号と会員氏名の記入がない場合は、ご利用出来ません。
- ◎1会員クーポン券2枚までご利用できます。

【本券取り扱い店舗】・ホテルビッグマリン奄美・奄美観光ホテル・ホテルウエストコート奄美・奄美山羊島ホテル・ホテルサンデイズ奄美・サンセット大浜・南国飯店・麵屋くろべえ・台湾かき氷 なおちゃんすいーつ・奄美きよら海工房・三太郎の里・まほろば館・ブルーシール・島とうふ屋・神鷹・LittleBAY coffee & ice cream・せとうち海の駅シーフードレストラン・お茶の不二園・喜界ガーデンゴルフ・ショッピングセンターふくり・Aコープ喜界店・レストラン明砂呂・きよらHANDS・きよら島工房・大原カントリー・Aコープ徳之島店・徳之島のハンバーガーshop leaf・から吉・くるくる鮎し 雅・とんかつサンサン/焼肉サンサン・漁師の店さかな・むぎ工房・ホテルグランドオーシャン(各レストラン)・ショップかんだ・お食事処 チロル・まあい kitchen 徳之島工房・うおっちょ・直売所 百菜・きゅつきゅつ・ほーらい館・ショッピングセンターワコー・中華料理 来来・城乃屋(本店・Aコープ店)・和菓子 南洲堂・ピュアゴールド宮花庭・おきのえらぶフローラルレストラン・美屋ストアー・主婦の店・マソー・市来商店・ほろ酔い酒場 やす・泰斗寿司

【お問い合わせ】 奄美ゆいセンター事務局 ☎0997-53-3366

【お問い合わせ】 奄美ゆいセンター事務局 ☎0997-53-3366

主催事業

奄美寄席 仲永良部公演



日時 令和6年9月28日(土)
開場:午後6時 開演:午後6時30分

場所 あしびの郷・ちな

会員料金 2,000円(通常3,000円)【全席自由】
※1会員2枚まで ※当日500円増し

プレイガイド たまり文具・アマカ・主婦の店

販売開始日 令和6年8月1日(木)より

お問い合わせ 奄美ゆいセンター事務局
TEL. 0997-53-3366

一落語 林家正蔵

一物まね 江戸家猫八

一落語 柳亭左龍

一落語 林家たま平

番組

特別チケット 奄美カントリークラブ特別プレイ券

▶ 平日セルフプラン(月~金) **幹旋価格 5,000円**

▶ 土日祝セルフプラン **幹旋価格 7,000円**

対象 1会員1枚(※限定50枚・先着順)

販売開始 会報到着日より
※電話予約可(0997-53-3366)

購入場所 奄美ゆいセンター事務局

使用期限 令和6年9月30日(月)まで

注意事項 上記プレイ券は4名様での利用の場合に限る
(2~3名様での利用は差額分を別途精算)

チケット幹旋

日時 令和6年8月1日(木)
開場:午後5時 開演:午後6時

場所 奄美川商ホール(奄美文化センター)

会員料金 指定席 1,000円(通常1,500円)
自由席 500円(通常1,000円)
(前売り券) ※1会員2枚まで

チケット販売所 奄美ゆいセンター事務局
(TEL:0997-53-3366)

第61回 奄美まつり 舞踊と演歌の祭典



クーポン カヌー体験 黒潮の森 マングローブパーク

対象 会員及び家族(1会員2枚まで)
※限定30枚(先着順)

料金 1,000円引き

使用期限 令和6年8月31日(土)まで

クーポン申込及び受け取り場所 奄美ゆいセンター事務局 TEL:0997-53-3366

ご予約先 黒潮の森 マングローブパーク TEL:0997-56-3355

クーポン イカダ釣り 釣りイカダ宇検

対象 会員及び家族(1会員2枚まで)
※限定30枚(先着順)

料金 1,000円引き

使用期限 令和6年8月31日(土)まで

クーポン申込及び受け取り場所 奄美ゆいセンター事務局 TEL:0997-53-3366

ご予約先 釣りイカダ宇検 TEL:0997-67-6633

クーポン バンガロー

対象 会員及び家族(1会員1枚まで)
※限定各10枚(先着順)

料金 1棟 3,000円引き
※クーポン券をお渡しします。
料金は各バンガローにてのお支払いとなります。
※1棟につき1枚のみ

使用期限 令和6年8月31日(土)まで

クーポン申込及び受け取り場所 奄美ゆいセンター事務局 TEL:0997-53-3366

※離島の方は送付します。



参加料助成

しんくみ友の会 チャリティーゴルフコンペ
令和6年7月14日(日)

あましんハッピー会 理事長杯争奪ゴルフ大会
令和6年9月1日(日)

場所 奄美カントリークラブ

助成額 1,000円(参加料)

申込方法 お申込みの際、サービスセンター会員である事をそれぞれの主催者側にお知らせください。



水族館「マリンワールド海の中道」

対象期間 2024年7/1[月]▶2024年9/30[月]

営業時間 期間によって営業時間に変更がありますので直接、施設へお問い合わせください。
☎092-603-0400 (福岡市東区大字西戸崎18-28)
※入館は閉館時間の1時間前で終了 ※すべてのショーは都合により内容時間が変更になる場合がございます。

利用対象 **会員様とそのご家族** ※3歳以上

利用方法 下記利用申請書にご記入のうえ、必ず会員証と一緒にチケット窓口にご提出ください。
※他のチケットとの併用はできません。

料金

●大人(高校生以上) 通常2,500円を	●小・中学生 通常1,200円を	●幼児(3歳以上) 通常700円を
会員料金 1,500円	会員料金 500円	会員料金 500円

特別優待企画

マリンワールド海の中道 利用申請書 2024年7/1[月]▶2024年9/30[月] 奄美SC

会員番号


会員氏名


連絡先

利用日	月	日	利用者合計 (3歳以上)	名 内訳	大 人 (高校生以上)	名 小・中学生	名 幼 児 (3歳以上)
			<p>※利用申請書にご記入のうえ、必ず会員証と一緒にチケット窓口にご提出ください。</p> <p>※2歳以下の方は、記入しないでください。</p>	氏名	氏名	氏名	氏名
				[歳] (□大人)・(□小/中学生)・(□幼児)	[歳] (□大人)・(□小/中学生)・(□幼児)	[歳] (□大人)・(□小/中学生)・(□幼児)	[歳] (□大人)・(□小/中学生)・(□幼児)
			氏名	氏名	氏名	氏名	氏名
			[歳] (□大人)・(□小/中学生)・(□幼児)	[歳] (□大人)・(□小/中学生)・(□幼児)	[歳] (□大人)・(□小/中学生)・(□幼児)	[歳] (□大人)・(□小/中学生)・(□幼児)	[歳] (□大人)・(□小/中学生)・(□幼児)

コピー可 ※コピーして何度でも使えます。

※必ず会員番号・会員氏名をご記入ください。※ご利用者全員の氏名をご記入ください。※会員と登録家族以外はご利用できません。※対象でない方が利用した場合、後日請求することがあります。

このQRは施設用です。 



海きらら
九十九島水族館

九十九島パールシーリゾート開業30周年

夏季 特別優待企画

利用期間 7月1日(月)～9月30日(月)

対象 会員・同居家族 ※1回につき5名様までご利用できます

利用料金 下記、利用申請書をご参照ください。 ※3歳以下無料

利用方法

下記の利用申請書をご記入の上、会員証と一緒にチケット窓口にご提出ください。他の割引との併用はできません。

※営業時間・イベントなどについては、事前にホームページをご覧ください。

九十九島水族館海きらら 利用申請書 本券1枚につき5名様まで 期間：7月1日(月)～9月30日(月)

会員番号

会員氏名

利用日 月 日 ()

利用者合計 (4歳以上)	名	内 訳	大 人(高校生以上)	名	小 人(4歳～中学生)	名
大人(高校生以上)	[歳] (会員・同居家族)	[歳] (会員・同居家族)	[歳] (会員・同居家族)	[歳] (会員・同居家族)	[歳] (会員・同居家族)	[歳] (会員・同居家族)
通常料金1,470円	800円	様	様	様	様	様
小人(4歳～中学生)	[歳] (会員・同居家族)	[歳] (会員・同居家族)	[歳] (会員・同居家族)	[歳] (会員・同居家族)	[歳] (会員・同居家族)	[歳] (会員・同居家族)
通常料金730円	300円	様	様	様	様	様

奄美SC コピー可

九十九島遊覧船 利用申請書 本券1枚につき5名様まで 期間：7月1日(月)～9月30日(月)

会員番号

会員氏名

利用日 月 日 ()

利用者合計 (4歳以上)	名	内 訳	大 人(高校生以上)	名	小 人(4歳～中学生)	名
大人(高校生以上)	[歳] (会員・同居家族)	[歳] (会員・同居家族)	[歳] (会員・同居家族)	[歳] (会員・同居家族)	[歳] (会員・同居家族)	[歳] (会員・同居家族)
通常料金2,200円	1,000円	様	様	様	様	様
小人(4歳～中学生)	[歳] (会員・同居家族)	[歳] (会員・同居家族)	[歳] (会員・同居家族)	[歳] (会員・同居家族)	[歳] (会員・同居家族)	[歳] (会員・同居家族)
通常料金1,100円	500円	様	様	様	様	様

奄美SC コピー可

※必ず会員番号と会員氏名をご記入ください。※ご利用者全員の氏名をご記入ください。3歳以下の記入はしないでください。
※期間中、何度でも利用可能。※会員と同居家族以外は利用できません。対象にならない方が利用した場合には、後日料金を請求させていただきます。

事務局からのお知らせ

☆入会について
入会后、1年以上の雇用が見込まれる方の入会をお願いします。会員カード(入会申込書)を提出される際、本人及び家族の方もふりがなを記入してください。

☆退会について
退会は月単位となっております。退会届を受理した日の月末が退会日となります。特に、月末に退会がある場合で届け出が遅れますと、翌月分の会費も徴収の対象となりますのでご注意ください。(あらかじめ退職日が分かっている時は、早めの届け出をおすすめします。)

☆余暇活動(旅行費・イベント参加料)助成の申請について
旅行費助成…領収書は、旅費を負担したことの証明となります。宛名は必ず会員本人名義で記入してもらって下さい。余暇活動助成の申請は、年度内(3月末まで)の受付となっております。ただし、3月に旅行・スポーツイベントに参加された場合は4月末まで受付しています(基準日は帰って来た日となります)。

☆共済給付金の申請は、給付発生日より1年間です。
入学祝金など、申請はお済ですか?まだ申請されていない会員の皆様はお早めに!

☆会員の家族とは
会員と同居し、生計を一にする家族の方で、会員の配偶者・子ども(未婚)・父母(義父母も含む)が対象となります。なお、子ども(既婚)・祖父母・孫・兄弟等は、対象外となります。

申請期間のお知らせ

申請期間はそれぞれ以下の通りとなっております。期限内の申請をお願いします。

- ◎ **共済給付事業** → 給付発生日より1年以内
- ◎ **余暇活動助成事業** → 年度内(4月～翌3月末まで)
ただし、3月に旅行・スポーツイベントに参加された場合は、4月まで受け付けています(基準日は帰って来た日となります)。
- ◎ **健康管理事業** → 年度内(4月～翌3月末まで)

<会報100号プレゼント当選者>

HPIに会員番号を掲載しています。
【奄美ゆいセンター】で検索!

奄美ゆいセンター

LINE公式アカウント

お得な情報をリアルタイムでゲット!!

